

# Afinion™ HbA1c

# HbA1c

## nel modo più semplice possibile

### Rende i valori di HbA1c facilmente accessibili

Prevenire la comparsa di complicazioni a livello macro e microvascolare è una delle principali sfide cliniche nel diabete mellito. Il dosaggio dell'Emoglobina Glicata si è confermato essere uno strumento importante nella tracciabilità del controllo metabolico.

Durante il lavoro quotidiano, Afinion™ HbA1c offre in pochi minuti un preciso ed accurato risultato. In questo modo, con il valore disponibile rapidamente, l'efficacia del trattamento può essere prontamente valutata in tempo reale.



# afinion™

POINT OF CARE CENTER



Sistema Afinion™

### Caratteristiche tecniche

- Principio del test basato sull'affinità con l'acido boronico
- Tempo di analisi di soli 3 minuti con l'Afinion™ AS 100
- Volume del campione di solo 1,5 microlitri di sangue intero
- Intervallo di misura per HbA1c: 4% - 18%
- Intervallo di Hb: 6 - 20 g/dL
- Nessuna interferenza da varianti emoglobiniche HbF, HbS, HbC e HbJ
- Tracciabilità col metodo di riferimento IFCC
- Valori allineati con i protocolli dei DCCT / UKPDS

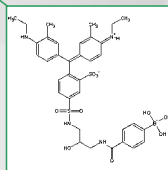
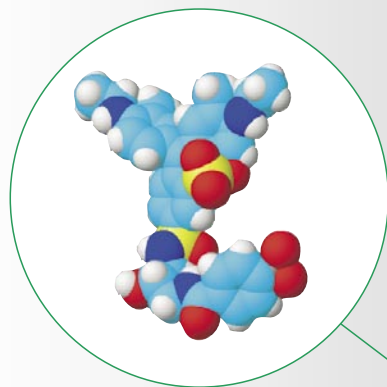
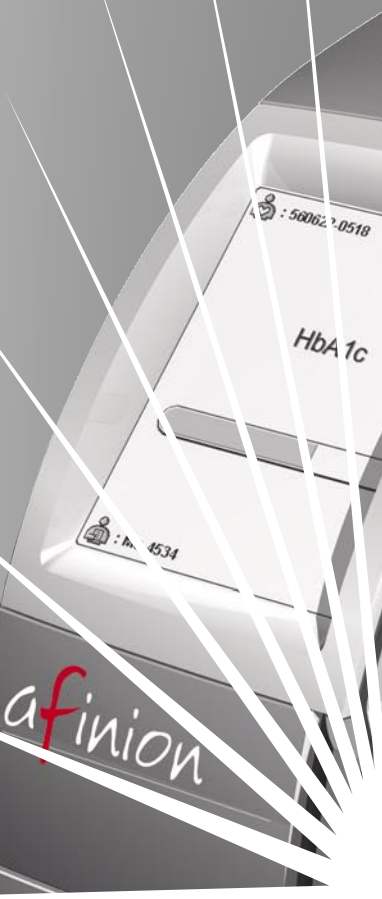
### Dati di precisione

Campione	Normale	Diabetico	Afinion™ HbA1c Controllo C I	Afinion™ HbA1c Controllo C II
% HbA1c	5.7	10.3	6.7	9.6
Precisione intra-assay CV% (n=20)	0.8	0.8	1.0	1.4
Precisione inter-assay su 20 giorni CV% (n=4)	0.5	0.8	0.8	1.0
Imprecisione totale su 20 giorni CV% (n=4)	1.0	1.2	1.4	1.8

# Così semplice, così veloce, così sicuro!

La cartuccia per i test su Afinion™ è stata progettata per la massima comodità d'uso, in quanto:

- Un'unica cartuccia contiene tutti i reagenti necessari per l'analisi di HbA1c nel campione in esame.
- Il capillare integrato garantisce il prelievo della corretta quantità di campione in modo semplice e sicuro.
- La cartuccia presenta un'area specifica per l'identificazione del campione.
- Il barcode contiene tutti i dati necessari per l'Analizzatore: tipo di test, numero di lotto, data di scadenza.



## Il segreto sta in...

L'analisi di HbA1c eseguita su Afinion™ HbA1c è basata sul brevetto Axis-Shield che utilizza l'acido boronico blu coniugato con XC-DAPOL-CPBA<sup>®</sup>. Il coniugato è stato sviluppato per consentire la determinazione della sola Emoglobina Glicata, in quanto il coniugato si lega in modo specifico ai gruppi cis-diolici dell'Emoglobina Glicata. Combinata con una misurazione dell'Emoglobina Totale, la % HbA1c del campione viene calcolata dall'analizzatore Afinion™ AS100 e quindi visualizzata sul display.

## Standardizzazione

Nel Gennaio 2004 l'ADA/EASD/IDF Working Group stabilì che il metodo di riferimento IFCC sarebbe diventato il riferimento globale e che tutti i fabbricanti avrebbero dovuto calibrare i loro strumenti di conseguenza. I valori di HbA1c avrebbero dovuto ancora essere espressi secondo le unità DCCT/UKPDS<sup>7</sup>.

Per ulteriori informazioni consultare il sito web <http://www.ifcchba1c.com/index.asp>

La standardizzazione dell'Afinion™ HbA1c è tracciata sul sistema di riferimento IFCC. La standardizzazione corretta viene mantenuta attraverso la collaborazione con l'European Reference Laboratory for Glycohemoglobin.

- 1 N Eng J Med. 1993; 329:977-986
- 2 Brit Med J. 1998; 317:703-713
- 3 Brit Med J. 1998; 317:713-720
- 4 Lancet. 1998; 352:837-853
- 5 Lancet. 1998; 352:854-865
- 6 Clin Chem Lab Med. 2002; 40(1):78-89
- 7 Diabetologia. 2004; 47(5):R53-54
- 8 <http://www.euroreflab.com/>
- 9 Clin Chem. 1997; 43(12):2390-2396

1115016 HbA1c test kit 15 cartucce  
1115052 HbA1c control kit 2x(1x0.7)mL

Distribuito in esclusiva da:

**SENTINEL**  
DIAGNOSTICS

WATCHING OVER LIFE

SENTINEL CH. SpA - Via Robert Koch, 2 - 20152 Milano - Italy  
Tel: +39 02 3455141 Fax: +39 02 34551464

[sentinel@sentinel.it](mailto:sentinel@sentinel.it)  
[www.sentinel diagnostics.com](http://www.sentinel diagnostics.com)

Fabbricato da:



[www.axis-shield-poc.com](http://www.axis-shield-poc.com)